

„CSEPPTŐL AZ ÓCEÁNIG” – 2017. március

5-8. osztályosok feladatai

1. „NEDVES” TELEPÜLÉSEK

Magyarországon sok olyan *település* van, amely nevében hordoz egy-egy folyót, tavat vagy patakot. Ezekből válogattunk néhányat. Pótoljátok a hiányzó betűket, majd állapítsátok meg, melyik megyéhez tartoznak ezek a városok, községek!

a) B L T N Z R Z

b) B D O K S A U

c) D Á A Z B L S

d) F R Ö Z P A

e) K R S A Á Y

f) M R S E L E

g) R B H D V É G

h) R P E Z M R E

i) S J P S Ö I

j) S Ó G R D

k) S A O B C S

l) T S A S C E

m) T R S V N I

n) Z G V R K S

o) Z L S E T I Á Y

2. BETŰLÁNC

A betűláncban a vizek és vízpartok élőlényei rejtőznek. Keressétek meg őket!

a) Soroljátok fel az élőlényeket!

b) Jelöljétek csillaggal a növényeket!

c) Számoljátok meg, összesen hány lába van a feladatban szereplő gerinces állatoknak!

B*A*K*A*N*C*S*B*É*K*A*T*U*T*A*J*B*Ú*B*O*S*V*Ö*C*S*Ö*K*F*E*K*E*T*E*G*Ó
 *L*Y*A*B*U*S*Z*J*E*G*Y*F*I*Z*I*K*A*F*O*L*T*O*S*S*Z*A*L*A*M*A*N*D*R*A*F*O
 *L*Y*A*M*I*K*A*G*Y*L*Ó*F*O*L*Y*A*M*I*R*Á*K*F*Ü*G*G*Ó*C*I*N*E*G*E*G*U*L
 *I*P*Á*N*H*Ú*S*D*A*R*Á*L*Ó*I*F*J*Ú*S*Á*G*K*A*L*E*N*D*Á*R*I*U*M*K*E*R*E*E
 K*L*E*V*E*L*Ú*H*A*R*M*A*T*F*Ú*K*O*N*T*Y*O*S*R*É*C*E*K*Ö*V*I*C*S*Í*K*M*
 A*R*G*A*R*I*N*M*E*N*Y*H*A*L*M*I*K*R*O*F*O*N*M*O*C*S*Á*R*I*G*Ó*L*Y*A*H
 *Í*RM*O*C*S*Á*R*I*T*E*K*N*Ó*S*N*A*G*Y*C*S*Ó*R*Ö*S*C*S*I*G*A*N*É*G*Y*F
 *O*L*T*O*S*A*C*S*A*P*Ú*P*O*S*B*É*K*A*L*E*N*C*S*E*R*E*N*D*S*Z*Á*M*R*U
 C*A*Ö*R*Ö*M*S*Á*R*G*A*H*A*S*Ú*U*N*K*A*S*Á*R*G*A*S*Z*E*G*É*L*Y*Ú*C*S*
 Í*K*B*O*G*Á*R*S*U*L*Y*O*M*S*Z*Á*R*C*S*A*S*Z*É*L*M*A*L*O*M*S*Z*É*P*L*É
 *G*I*V*A*D*Á*S*Z*S*Z*Ü*R*K*E*G*É*M*T*A*R*A*J*O*S*G*Ó*T*E*V*Á*N*D*O*R*
 K*A*G*Y*L*Ó*V*É*K*O*N*Y*C*S*Ó*R*Ú*V*Í*Z*T*A*P*O*S*Ó*V*I*D*R*A*V*Í*Z*I*T
 *Ö*K*Z*Ö*L*D*V*A*R*A*N*G*Y

3. GÓLYÁK

A hosszú lábú, piros csőrű gólyák a magyar nép kedves madarai. Tavasszal örömmel fogadjuk érkezésüket, s egyre több helyen fordítanak figyelmet fészkeik „karbantartására”.

Az alábbi felsorolásban a gólyák néhány tulajdonsága szerepel. Találjátok ki, melyik számadathoz melyik állítás tartozik!

Az állítások	
1.	az Afrikából hazafelé tartó út ideje
2.	egy gólya napi táplálékfogyasztása
3.	egy gólyafióka napi élelemigénye az első két hétben
4.	egy gólyafióka tömege
5.	a fehér gólya testnagysága
6.	a fekete gólya testnagysága
7.	a gólyák élettartama

Az adatok	
A	2 hónap
B	7-8 dkg
C	15 dkg
D	20 év
E	31-32 nap
F	50 dkg
G	52 mm

Az állítások	
8.	a gólyatojás hossza
9.	gólyatojás szélessége
10.	a kotlás ideje

Az adatok	
H	77 mm
I	95 cm
J	100 cm

4. ZÖLDIKE

A Katona József Könyvtár portálján sokféle természetismereti fejtörőt találtak. Keressétek meg a **Zöldike** lapot, ezen belül a **Betűkigyó** játékot. Fejtsétek meg a halakra (1.) vonatkozó részt!

Segítség: www.bacstudastar.hu → Gyerekvilág → Zöldike → Dominó → Halak 1.

5. MI LEHET EZ?

A számsorrend ezúttal halászzal kapcsolatos kifejezéseket rejt. Olvassátok össze a betűket, majd magyarázzátok meg egy-két mondatban a szavak jelentését!

a)

C	Í	K	N	O	P	S	T	T	U	Y
1	3	4	10	9	5	2	7	8	6	11

b)

A	A	B	D	O	R	S	V
5	8	3	1	2	6	7	4

c)

A	G	L	M	O	Y
3	1	4	6	5	2

d)

A	F	G	H	H	K	L	O	O	Ó	R	U	●
2	4	6	1	9	13	3	5	12	7	11	10	8

e)

Á	C	E	E	E	G	H	K	L	Ó	S
9	3	2	5	7	6	8	1	10	11	4

f)

A	G	K	O	Ó	T	T	T	U	Y
8	7	1	6	10	3	4	9	2	5

g)

A	A	A	B	I	M	O	R	R	S	T	T	V
8	10	13	5	6	4	3	2	11	12	1	7	9

6. KERESGÉLŐ

Keresgélő feladatunkat titkosírás rejti. Fejtsétek meg, és kezdődhet a keresgélés.

**EKERSSTEKE / ÍTZ / LOAYN / AHAZI / ETELÜPÉLTTS, / MALEEYK /
ÍCEMÉREBN / AVALIMYLNE / ÍVIZAMÁDR / ÁLHTTAÓ!**

Kulcs:

CSEPPECSKE = SCPEEPSCEK

7. KÉPPÁROSÍTÓ

Figyeljétek meg a kis képecskéket! Keressétek meg az összetartozó párokat, majd találjátok ki az élőlények nevét!

1.



2.



3.



4.



5.



6.



7.



8.



9.



10.



11.



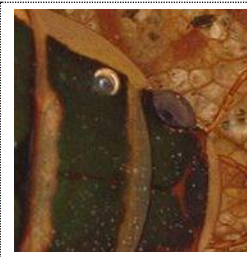
12.



13.



14.



15.



16.



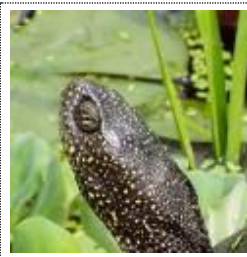
17.



18.



19.



20.



21.



22.



23.



24.



25.



26.



27.



28.



29.



30.



* * *

Megfejtéseiteket – kizárólag a megoldási lapon – **2017. április 7-én 24 óráig** a következő címre várjuk:

meseország@kjm.k.hu

A megoldás lapokat március 29-től találjátok meg a honlapon.